



- 
- ***Ведёт свою деятельность с 2006 года***
 - ***Два основных направления деятельности:***
 - *Выполнение EPC-контрактов энергетического строительства «под ключ»*
 - *Поставка энергетического оборудования*

***Имеет в своём портфеле более 40
успешно выполненных EPC-
контрактов***



***И более 50 контрактов на поставку
энергетического оборудования***



Выполнение EPC-контрактов энергетического строительства «под ключ» включает в себя:

- проектные работы;
- подбор и поставка оборудования;
- строительно-монтажные работы;
- пусконаладочные работы оборудования;
- обучение персонала;
- ввод в эксплуатацию.

**Для выполнения проектных работ мы
сотрудничаем с ведущими
проектными организациями в
области энергетики:**



Поставка оборудования осуществляется в партнёрстве с:



Поставка оборудования осуществляется в партнёрстве:



***Выполнение СМР проводится с
соблюдением всех ГСН и правил
техники безопасности***



***Всё поставляемое оборудование
проходит тестирование, наладку и
комплексное опробование***



Проект завершается вводом объекта в эксплуатацию

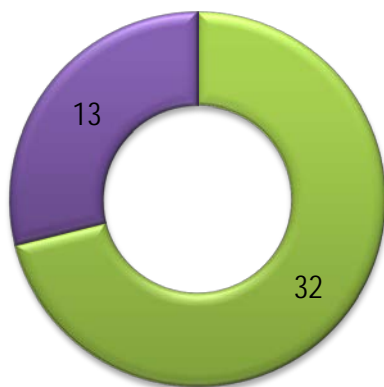


За 12 лет существования предприятия :

- **46** успешно и своевременно выполненных EPC-проекта
- **3** проекта в стадии текущего выполнения
- для
- **18** удовлетворенных клиентов-Заказчиков
- Общий объем освоенных средств составляет более **1 миллиарда** гривен

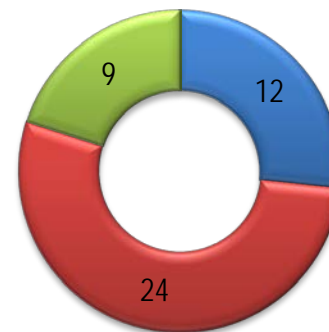
За 12 лет существования предприятия :

**32 проекта выполнено в качестве
генподрядчика**

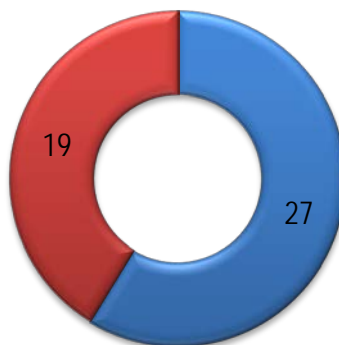


**19 проектов включали поставку
оборудования**

**12 проектов выполнено в условиях
нового строительства**



- Новые объекты
- Реконструкции
- Модернизации



Строительство второй очереди СТ «Позняки» г. Киев:

ноябрь 2016 - ноябрь 2017





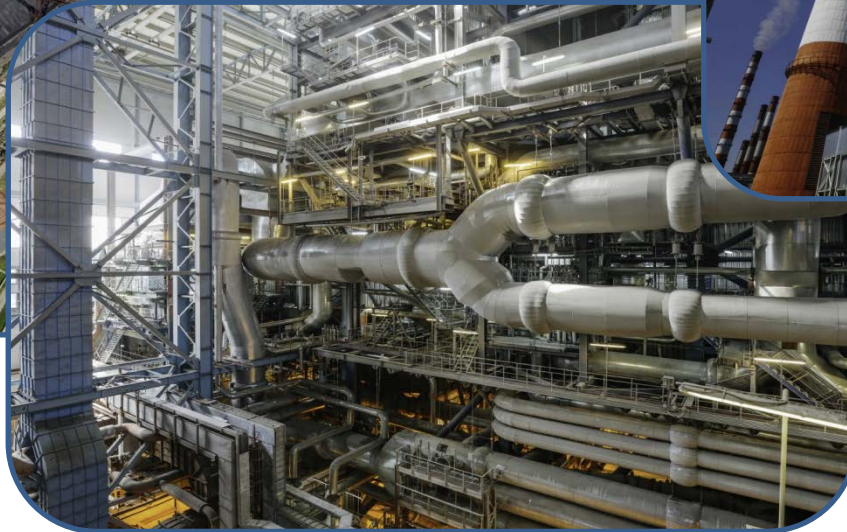
Выполнено:

- Устройство фундаментов котельного, насосного, дымососного отделения и фундаментов двух котлов;
- Поставка и монтаж металлоконструкций каркаса зданий котельного, насосного, дымососного отделения, ограждающих конструкций из сэндвич-панелей, устройство мембранных кровель;
- Поставка и монтаж трубопроводов сетевой воды диаметром до 1020 мм включительно, а также трубопроводов вспомогательного оборудования станции;
- Поставка и монтаж водогрейного котла КВ-Г-116,3-150 мощностью 100 Гкал/час, дутьевого вентилятора ВДН-18 с частотным регулированием и комплексом автоматического управления технологическим процессом (АСУ ТП);
- Поставка и монтаж элементов газохода с выполнением узла подключения в существующую железобетонную дымовую трубу высотой 180 м;
- Поставка и монтаж комплектного распределительного устройства собственных нужд станции 6 кВ (КРУСН-6кВ), комплектного распределительного устройства 0,4 кВ (КРУ-0,4кВ), двух трансформаторов 6/0,4 кВ сухого типа 1000 кВА, с выполнением кабельных линий 6 кВ из сшитого полиэтилена;
- Поставка и монтаж двух ячеек 6 кВ на ПС 110/6 кВ «Южная» с осуществлением полного комплекса электромонтажных и пусконаладочных работ;
- Поставка, монтаж и наладка автоматического управления технологическим процессом АСУ ТП реализованной на оборудовании производства Honeywell;
- Пусконаладочные работы всего теплотехнического, электрического оборудования и системы АСУ ТП;
- Поставка и монтаж вспомогательных систем вентиляции и поддержания климата, системы газового пожаротушения, пожарной сигнализации, часофикации, телефонной сети;
- Выполнен комплекс работ по устройству наружных инженерных сетей и монтажу технологического газопровода диаметром 700 мм;
- Выполнено благоустройство территории, включая укладку внутриплощадочных асфальтных дорог;
- Выполнены пуско-наладочные работы на оборудования станции с проведением комплексного испытания;
- Ввод объекта в эксплуатацию.

Работы выполнены в условиях нового строительства.

***Поставка оборудования для
строительства Черепетской ГРЭС,
блоки №№ 8, 9 мощностью по 225 МВт***

2012 – 2013





Выполнено:

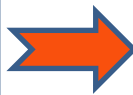
- Поставка котельного оборудования для котла ТПЕ-223 паропроизводительностью 630 т/час для блоков № 8, № 9
- Поставка турбинных трубопроводов по обвязке турбины К-225-12,8-4Р для блоков № 8, № 9
- Поставка стационарных трубопроводов высокого и среднего давления для блоков № 8, № 9 (ГПП, ХПП, ОП, ПВ и др.)

Строительство новых блоков выполнено в условиях действующей станции

Реконструкция подстанции 110/10/6 кВ «Вышгород»

выдающая мощность Киевской ГЭС в энергосистему Украины

декабрь 2013 - май 2014





Выполнено:

- Демонтированы 6 масляных выключателей типа МКП-110 кВ с фундаментами;
- Проведен монтаж 6 элегазовых выключателей 110 кВ типа 120-SFM-32В, шести комплектов трансформаторов тока 110 кВ типа ТФЗМ-110-Б-IVУ1, комплекта трансформаторов напряжения 110 кВ типа НКФ-110-II-У1 с устройством фундаментов;
- Выполнен монтаж контура заземления и новых кабельных лотков;
- Выполнено переустройство порталов и ошиновки 110 кВ, перезаведены две ВЛ-110 кВ на подстанцию;
- Поставлены и смонтированы ящики зажимов типа ЯПВ, ЯОВ, ЯЗВ, ЯЗ, релейные панели;
- Выполнены все пусконаладочные работы;
- Старое сетчатое ограждение подстанции было заменено на железобетонную ограду.

Все работы выполнены в условиях действующей подстанции 110 кВ

ПК «Завод Энергетического Машиностроения» пгт. Малиновка:

Реконструкция существующих промышленных зданий


2009-2011





Выполнено:

- Комплекс строительно-монтажных работ по восстановлению существующих производственных мощностей и вспомогательных зданий общей площадью 35000 м.кв. и площадью застройки 20 га с введением в эксплуатацию построенного объекта в ходе которого выполнена:
- Реставрация строительной части производственных и административно- бытовых помещений.
- Поставка и монтаж всего технологического оборудования в полном объеме.
- Поставка и монтаж 6-ти двухтрансформаторных ТП 10/0,4 кВ.
- Реконструкция ячеек 10 кВ , поставка оборудования на ПС 110/10 кВ «Малиновка».
- Прокладка КЛ-10 и 0,4 кВ.
- Монтаж сетей, наружного освещения, водоснабжения, канализации, ливневой и фекальной, внутренних инженерных сетей в полном объеме.
- Строительство и монтаж насосной с установкой водонапорной башни.
- Поставка и монтаж котельной в составе 2 –х котлов ДКВР и комплекса газопоршневой установки.
- Выполнение благоустройства, в т.ч. внутриплощадочных асфальтных дорог.
- Ввод объекта в эксплуатацию.



Мы высоко ценим **партнерство** и считаем его
весомой составляющей **успеха** компании в
достижении целей и следовании своей **МИССИИ**:

**создание энергетики нового уровня -
современные объекты, соответствующие
передовым мировым стандартам
эффективности, экологии, качества и
безопасности**

